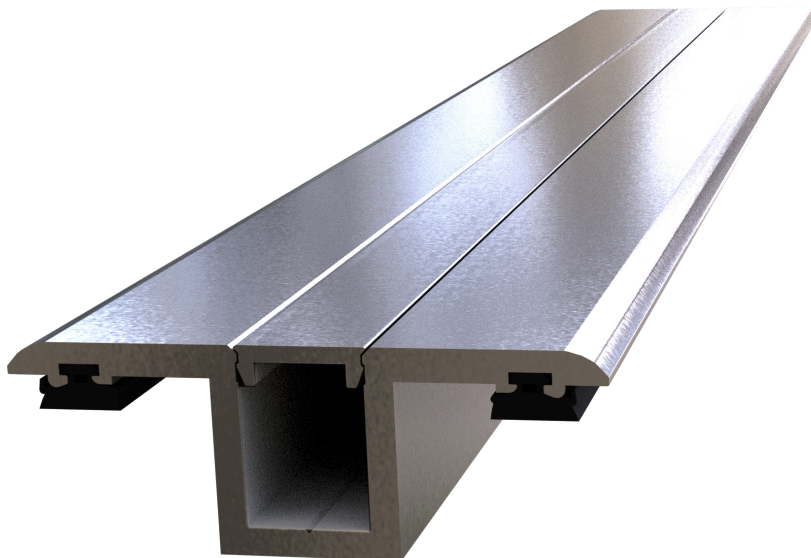


# Top Hat

Πλήρως στηριζόμενα ειδικά τεμάχια που προορίζονται για την στήριξη και τη συναρμογή συστημάτων πλαγιοκάλυψης κατασκευασμένων με θερμομονωτικά πάνελ ThermaBarr, ThermaGard και ThermaMagma WAL

---



## Παράγονται με

Πλάτος κάλυψης 72mm | Μέγιστο βάθος 21,5mm | Μήκος 6000mm

---

## Διαμόρφωση

Κατάλληλα για εξωτερική και εσωτερική κάλυψη κάθετων και οριζόντιων αρμών πάνελ

---

## Εφαρμογή

Τοποθετείται στο σημείο σύνδεσης μεταξύ των πάνελ, σε απόσταση από τον φέροντα σκελετό, μετά την ολοκλήρωση της τοποθέτησης των πάνελ. Στην πράξη, μπορούν να χρησιμοποιηθούν αυτοδιάτρητες βίδες κατάλληλου μήκους

