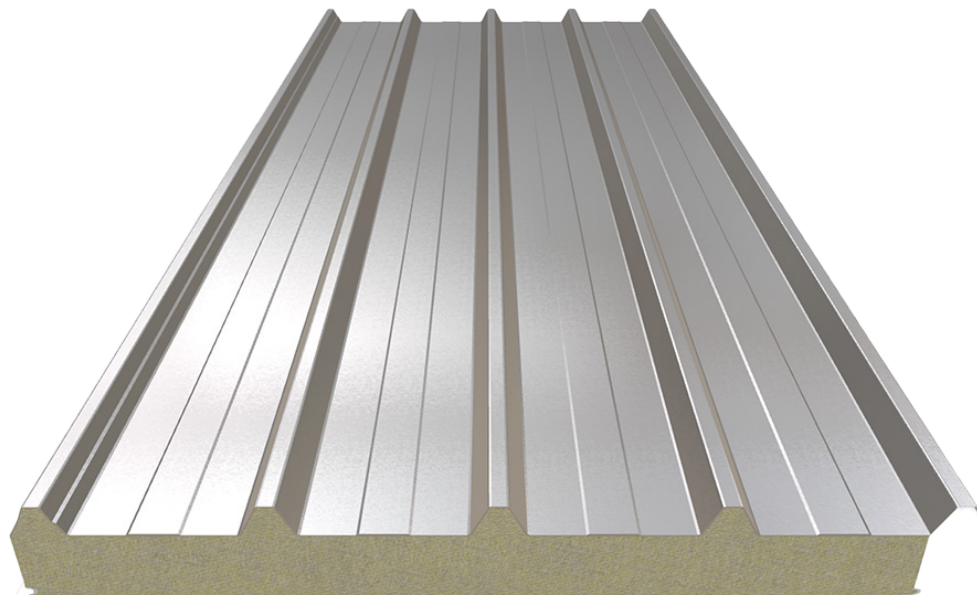


# ThermaMagma COV EchoLock

Αυτοφερόμενα θερμομονωτικά πάνελ με εξωτερικό μεταλλικό έλασμα τραπεζοειδούς διατομής, εσωτερικό διάτρητο μεταλλικό έλασμα και πυρήνα πετροβάμβακα

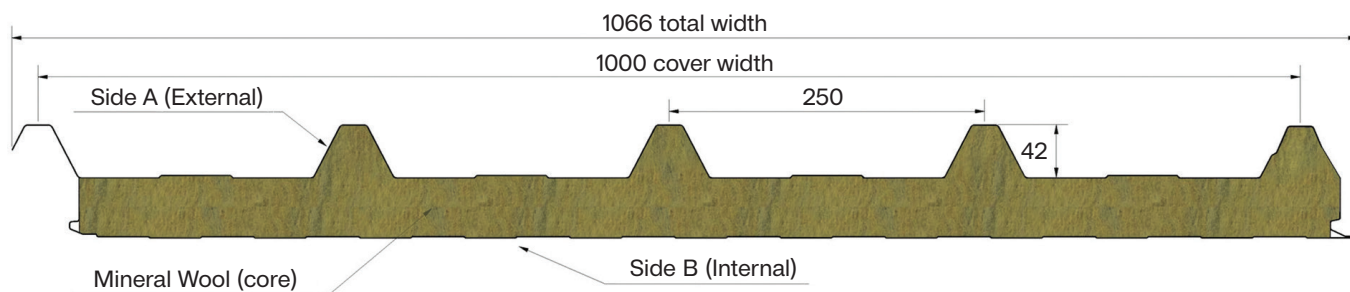


## Παράγονται με

Ωφέλιμο πλάτος 1000mm | Ονομαστικό πάχος από 50mm έως 220mm

Σε προσαρμοσμένα μήκη από 2m έως 14m, ανάλογα με τις ανάγκες του έργου

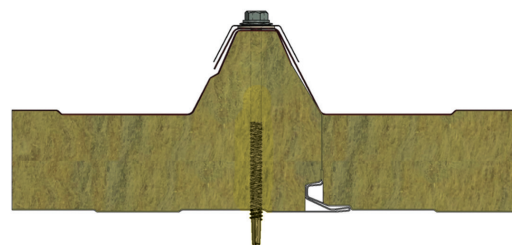
## Διατομή τραπεζοειδής με ύψος 42 mm και βήμα 250 mm



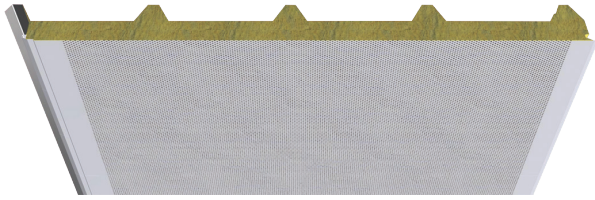
Στερεώνονται στον φέροντα οργανισμό με την τυπική μέθοδο της ορατής αγκύρωσης.

Είναι σχεδιασμένα για στέγες με ελάχιστη κλίση 10%.

Στέγες με κλίση από 10% έως 15% μπορούν να καλυφθούν με ένα μονοκόμματο πάνελ, εάν το μήκος από την κορυφή μέχρι το γείσο είναι μικρότερο από 14m. Σε στέγες με μεγαλύτερη κλίση συνιστάται η εγκατάστασή τους στην κατεύθυνση της κλίσης. Στην περίπτωση αυτή τα πάνελ πρέπει να έχουν δεξιά ή αριστερή, ανάλογα με τις προδιαγραφές του έργου, εγκάρσια επικάλυψη (overlap), το μήκος της οποίας κυμαίνεται από 50mm έως 300mm.



## Επιλογές εσωτερικής διαμόρφωσης ελασμάτων



Perforated

Εσωτερικό έλασμα επίπεδο ( flat ) ή με αυλάκωση Box 83 (39-44) χαλύβδινο διάτρητο με εσωτερική μεμβράνη προστασίας σκόνης (perforated with dustproof sheet). Ενδεικτικά για το διάτρητο οι οπές είναι  $\Phi 3\text{mm}$ , με απόσταση κέντρων  $5\text{mm}$  και ποσοστό οπών 28% ως προς την συνολική επιφάνεια. Διατίθενται σε δύο χρώματα RAL 9005 για περιορισμό της αντανάκλασης και RAL 9002.

## Τεχνικά Χαρακτηριστικά

| Ονομαστικό πάχος πάνελ | Βάρος πάνελ          | Συντελεστής Θερμοπερατότητας | Δείκτης Ηχομείωσης $R_w (C;Ctr)$ |
|------------------------|----------------------|------------------------------|----------------------------------|
| [mm]                   | [kg/m <sup>2</sup> ] | U [W/m <sup>2</sup> .K]      | Διάτρητο-[dB]                    |
| 50                     | 14,0                 | 0,63                         | -                                |
| 60                     | 14,7                 | 0,53                         | -                                |
| 80                     | 17,1                 | 0,40                         | -                                |
| 100                    | 18,8                 | 0,32                         | -                                |
| 120                    | 21,0                 | 0,27                         | 38(-1;-4)                        |
| 150                    | 24,1                 | 0,21                         | -                                |
| 200                    | 29,3                 | 0,16                         | -                                |
| 220                    | 31,3                 | 0,15                         | -                                |

Το βάρος του πάνελ και ο συντελεστής θερμοπερατότητας υπολογίστηκαν λαμβάνοντας υπόψη:

- Πυκνότητα πυρήνα  $100 \text{ kg/m}^3$
- Θερμική αγωγιμότητα  $0,033 \text{ W/m.K}$
- Πάχος χαλύβδινων ελασμάτων  $0,50/0,50 \text{ mm}$
- Επίστρωση SP

(Πρότυπα EN 14509 και EN 10211-2)

Ο δείκτης ηχομείωσης μετρήθηκε σύμφωνα με το πρότυπο EN ISO 140-3 και η κατάταξη έγινε σύμφωνα με το πρότυπο EN ISO 717-1

## Δείκτες πυραντίστασης

Τα πάνελ πετροβάμβακα κατατάσσονται στην κατηγορία A2-s1-d0. Δεν μεταδίδουν την φωτιά, δεν αναφλέγονται, έχουν πολύ περιορισμένη παραγωγή καπνού και δεν παράγουν φλεγόμενα ή μη, σωματίδια.

(Πρότυπα EN 13501-1 και EN 13501-2)