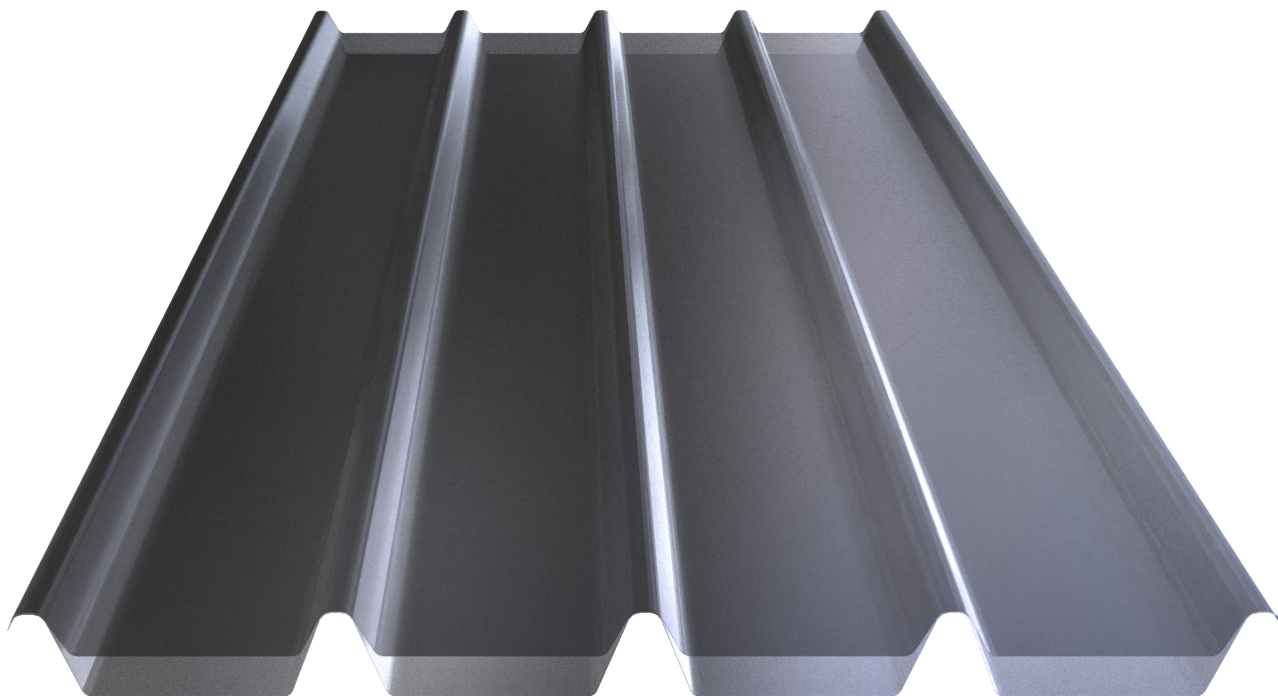


SkyLite COV Duo

Δύο αυτοφερόμενα φωτοδιαπερατά πολυεστερικά φύλλα με διατομή τραπεζοειδή 42/250 και 80/250 αντίστοιχα, τα οποία συνδυάζονται και είναι κατάλληλα για τη διαμόρφωση ζωνών φυσικού φωτισμού ή την επικάλυψη της στέγης κάθε τύπου κτιρίου

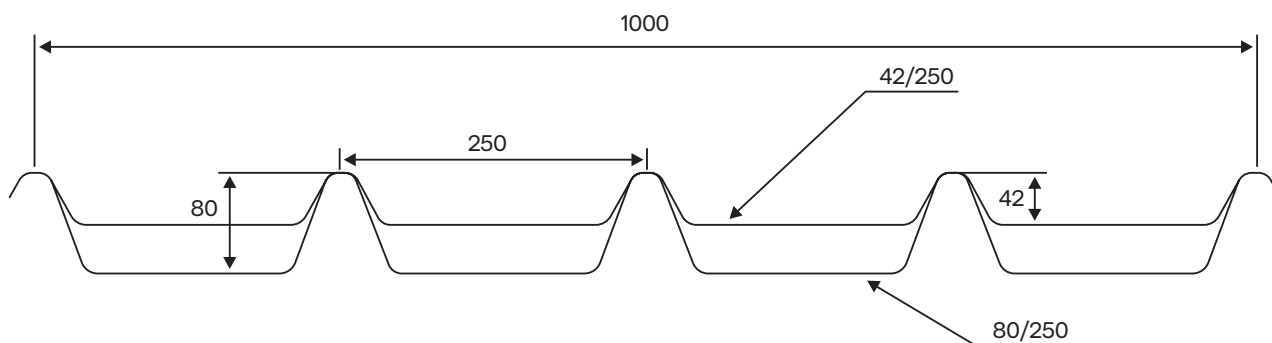


Παράγονται με

Ωφέλιμο πλάτος 1000mm

Σε τυποποιημένα μήκη έως 7m, ανάλογα με τις ανάγκες του έργου

Διπλό Φωτοδιαπερατό για πάνελ οροφής



- Συνδυάζεται με μεταλλικά ελάσματα τραπεζοειδούς διατομής με ύψος 42 mm και βήμα 250 mm. Λόγω της πυκνής του νεύρωσης έχει εξαιρετική αντοχή στις καμπτικές φορτίσεις.
- Ο αρμός του έχει σχεδιαστεί με τέτοιο τρόπο ώστε να εφαρμόζει απόλυτα με τα μεταλλικά ελάσματα τραπεζοειδούς διατομής, προσφέροντας άριστη υδατοστεγανότητα.
- Επιτρέπει την εισροή φυσικού φωτισμού στους εσωτερικούς χώρους, μειώνοντας την ανάγκη για τεχνητό φωτισμό και βελτιώνοντας την ενεργειακή απόδοση του κτιρίου.
- Διατίθεται με προστατευτικό φιλμ MELINEX 301 για μεγαλύτερη προστασία απο τον ήλιο, την υπεριώδη ακτινοβολία, τα οξέα και τις άσχημες καιρικές συνθήκες.

Τεχνικά Χαρακτηριστικά

Ειδικό βάρος	1,30 – 1,40 gr/cm ³
Φωτοδιαπερατότητα	85%
Εύρος θερμοκρασίας λειτουργίας	-40ο+120ο C
Διαστολή	9 – 25 x 10 – 6 mm/οC
Απορροφητικότητα	0,18 – 0,25 % mg/οC
Σκληρότητα	40 Barcol
Σημείο ανάφλεξης	404,4 οC
Συντελεστής θερμικής αγωγιμότητας (λ)	0,26 (W/mk)

Εγκάρσια τομή διπλού φωτοδιαπερατού όπου φαίνεται ο τρόπος στήριξης και ο μεταλλικός αποστάτης U, το ύψος του οποίου εξαρτάται από το πάχος του πάνελ.

