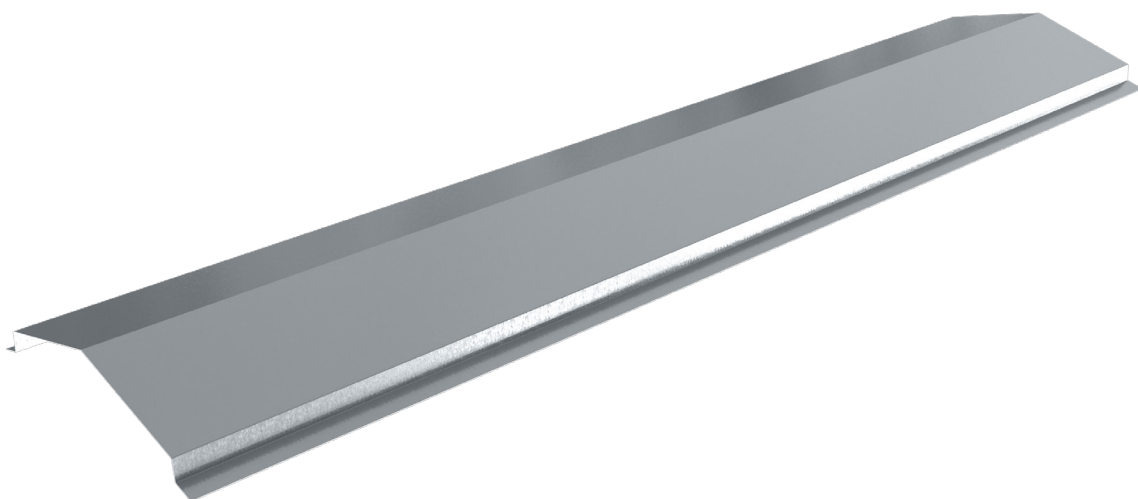


Shiel Duch Cap M

Πλήρως στηριζόμενα ειδικά τεμάχια που προορίζονται για την κάλυψη του σημείου σύνδεσης των δύο κλίσεων στην κορυφογραμμή της στέγης του κτιρίου, σχεδιασμένα για τη στεγανοποίηση και την αισθητική ολοκλήρωση συστημάτων επικάλυψης κατασκευασμένων με απλές μεταλλικές επικαλύψεις MetaLite COV Duch



Παράγονται με

Διάσταση πλευράς 190mm | Μήκος 3m

Διαμόρφωση

Κατάλληλα για εφαρμογή σε διατομή ολλανδικού κεραμιδιού

Εφαρμογή

Στερεώνονται στον φέροντα οργανισμό με την τυπική μέθοδο της ορατής αγκύρωσης