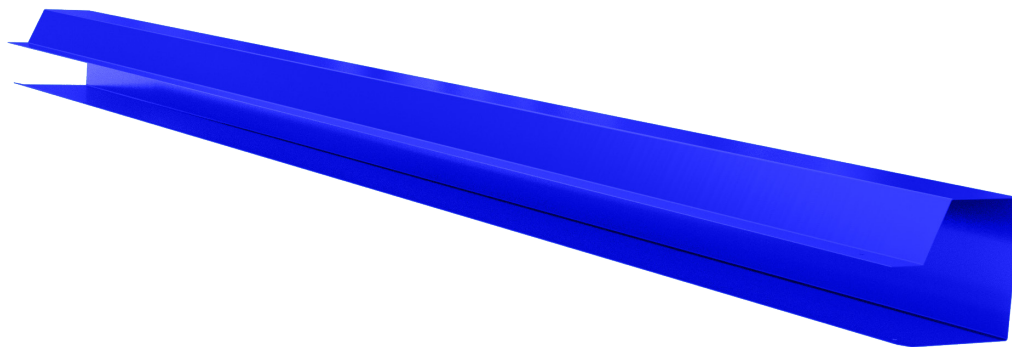


Shiel 42/250 Side

Πλήρως στηριζόμενα ειδικά τεμάχια που προορίζονται για την συναρμογή του σημείου σύνδεσης της στέγης και της κάθετης επιφάνειας του κτιρίου, σχεδιασμένα για τη στεγανοποίηση και την αισθητική ολοκλήρωση συστημάτων επικάλυψης κατασκευασμένων με θερμομονωτικά πάνελ ThermaBarr, ThermaGard και ThermaMagma COV Ridg



Παράγονται με

Μήκος από 1m έως 6,40m

Διαμόρφωση

Κατάλληλα για εφαρμογή σε διατομή τραπεζοειδή 42/250

Εφαρμογή

Στερεώνονται στον φέροντα οργανισμό με την τυπική μέθοδο της ορατής αγκύρωσης

